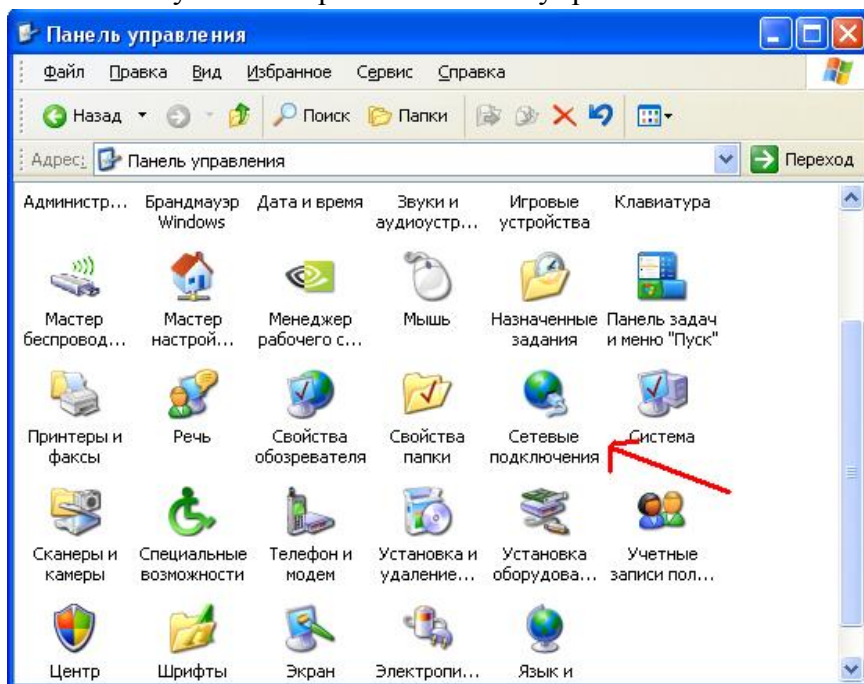


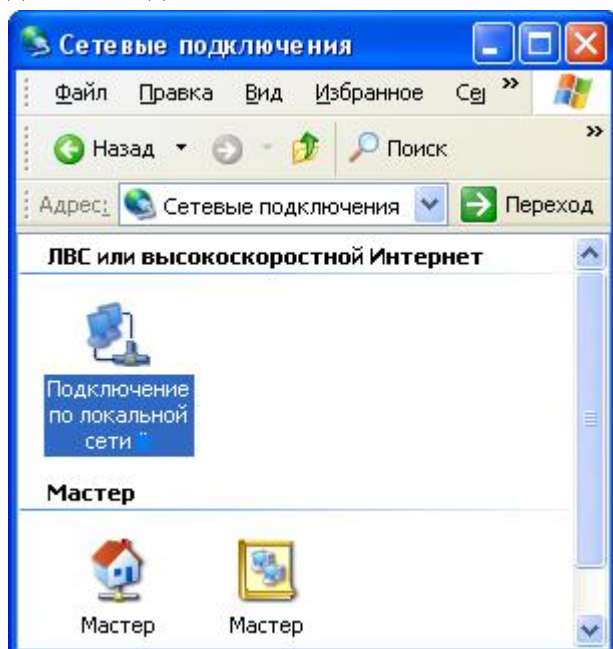
Настройка модема D-Link 2500U в режиме моста.

- Подключите телефонную линию к порту Line сплиттера. ADSL модем- к порту Modem. Телефон - к порту Phone.
- Подключите модем к сетевой карте компьютера кабелем, входящим в комплект поставки.
- Настроим сетевой интерфейс компьютера и параметры IP-адреса :

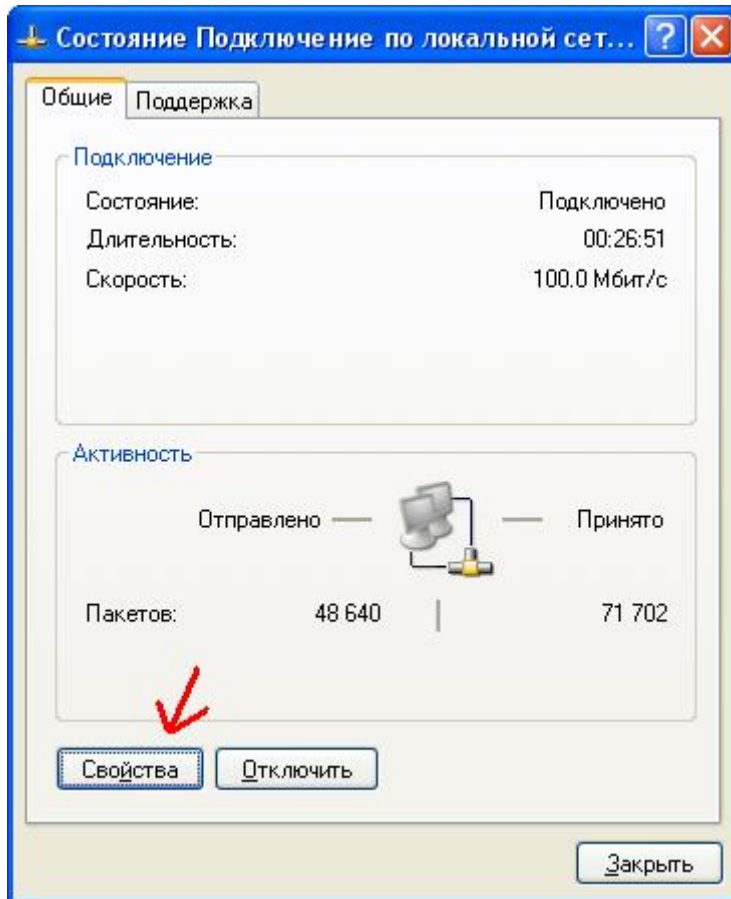
Нажмите: Пуск > Настройка > Панель управления > Сетевые подключения :



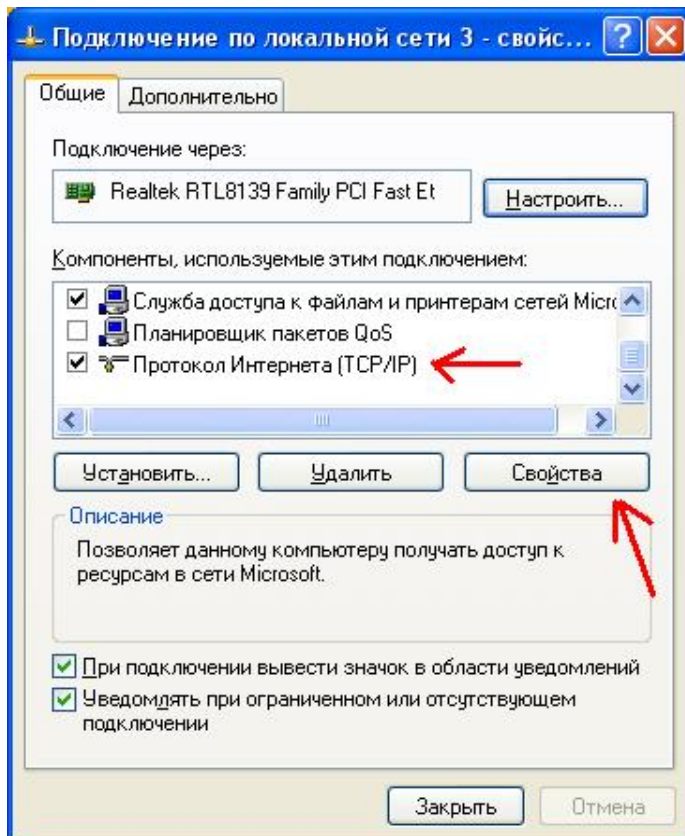
далее - Подключение по локальной сети:



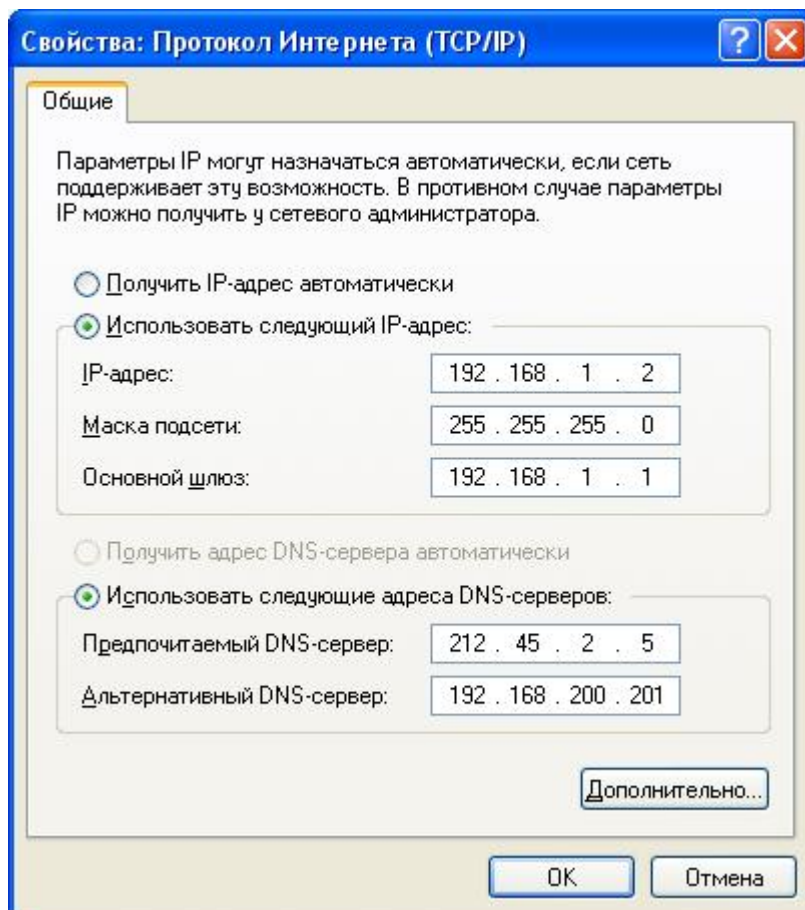
Выберите пункт – Свойства :



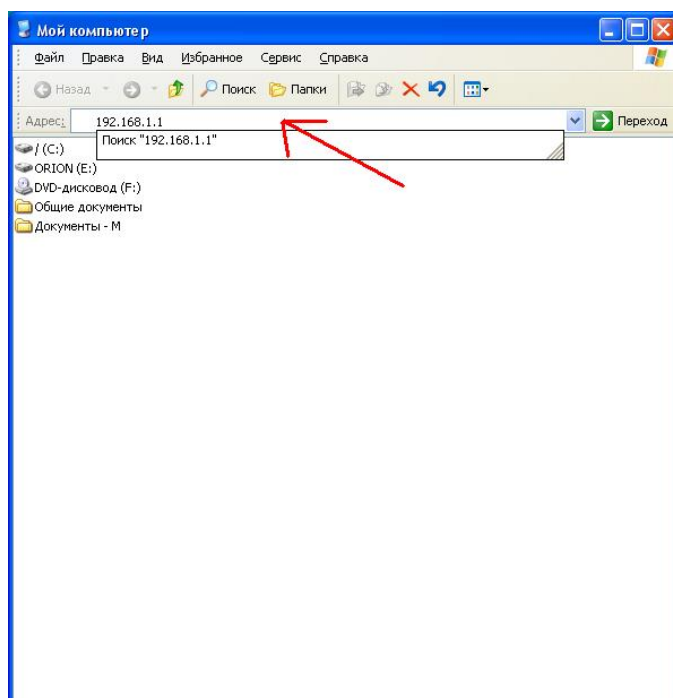
Выбрать Протокол Интернета TCP/IP, нажать - свойства :



Установите галочки и цифры в полях как показано на рисунке:

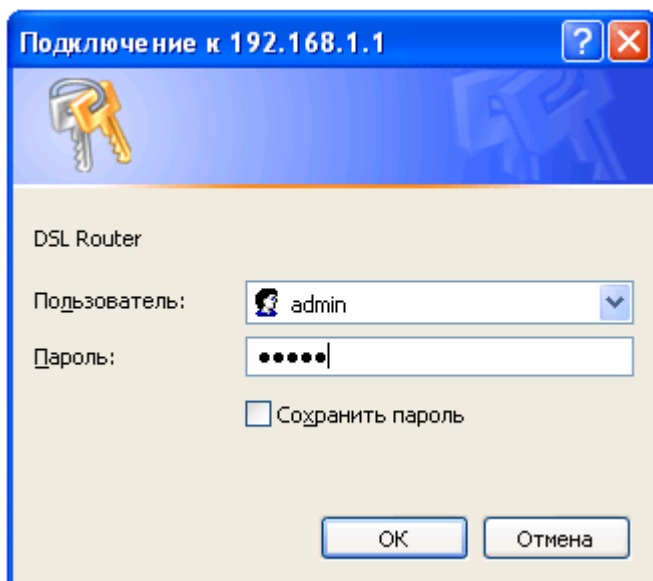


Нажмите ОК. Настройка сетевого интерфейса компьютера завершена.

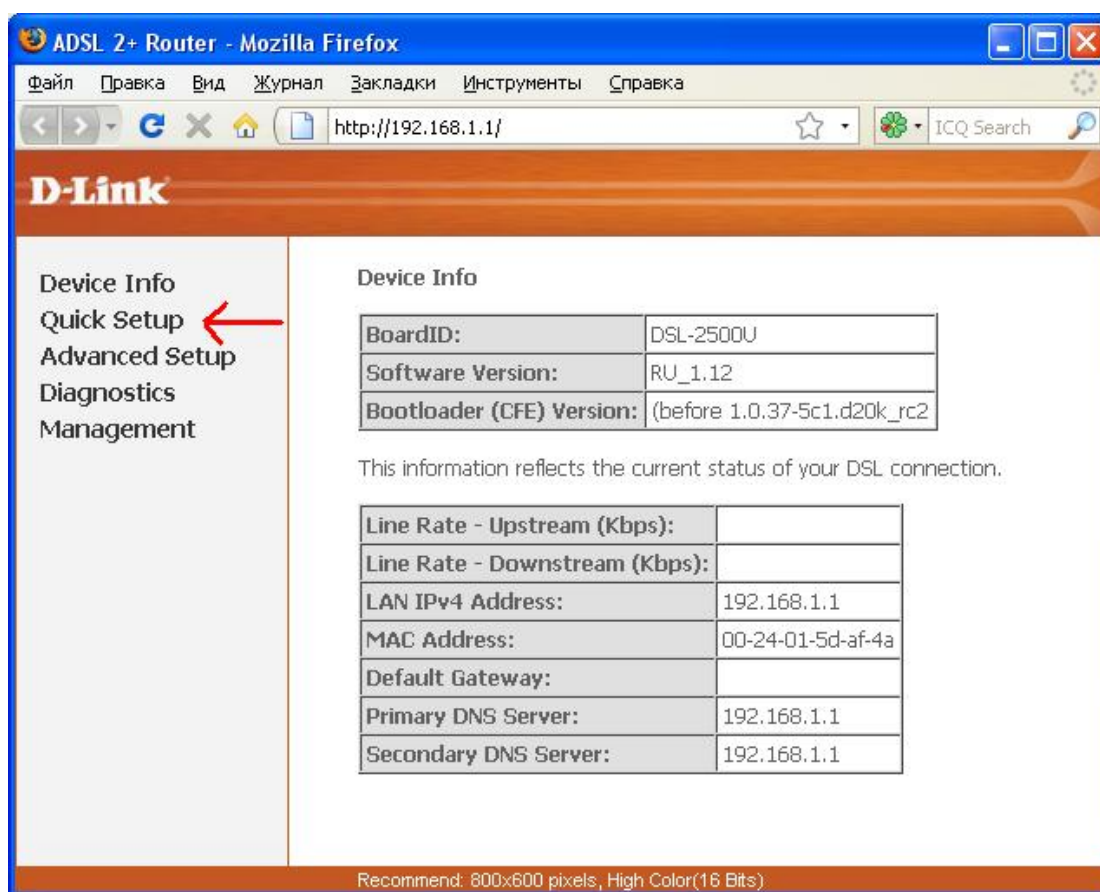


1) Откройте Мой компьютер, в строке Адрес введите – 192.168.1.1

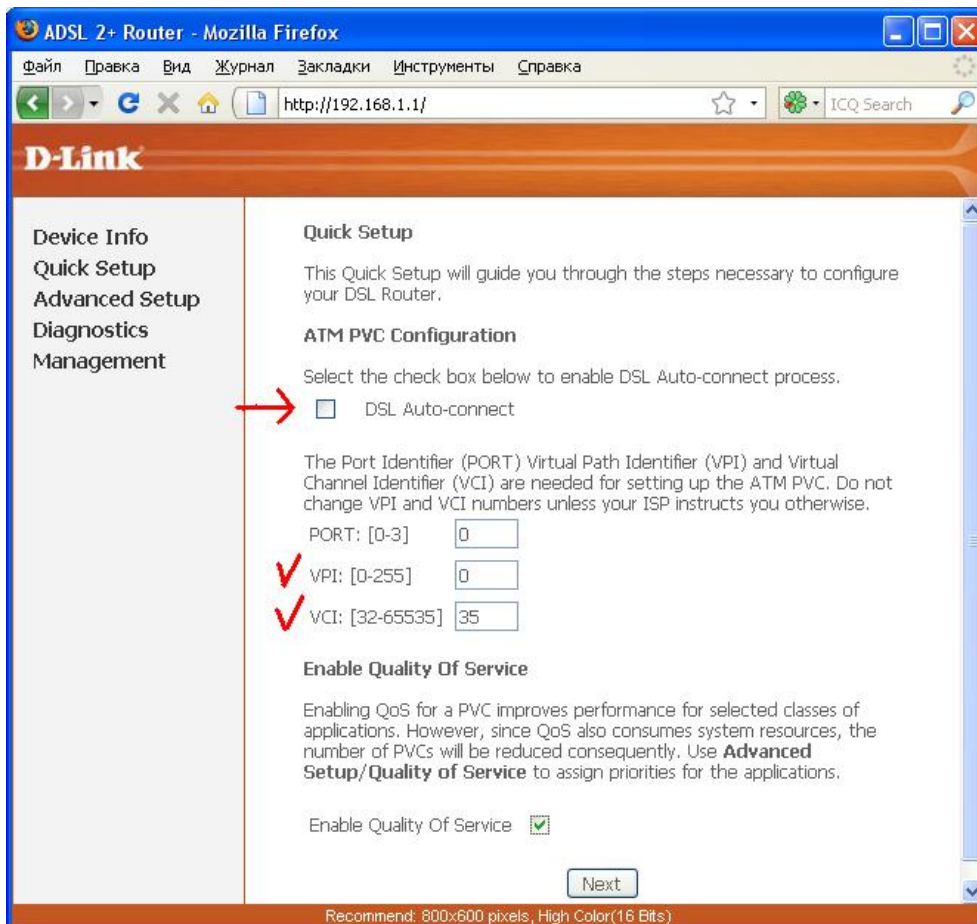
- 2) В появившемся окне введите логин и пароль для доступа на устройство (по умолчанию логин-admin, пароль-admin)



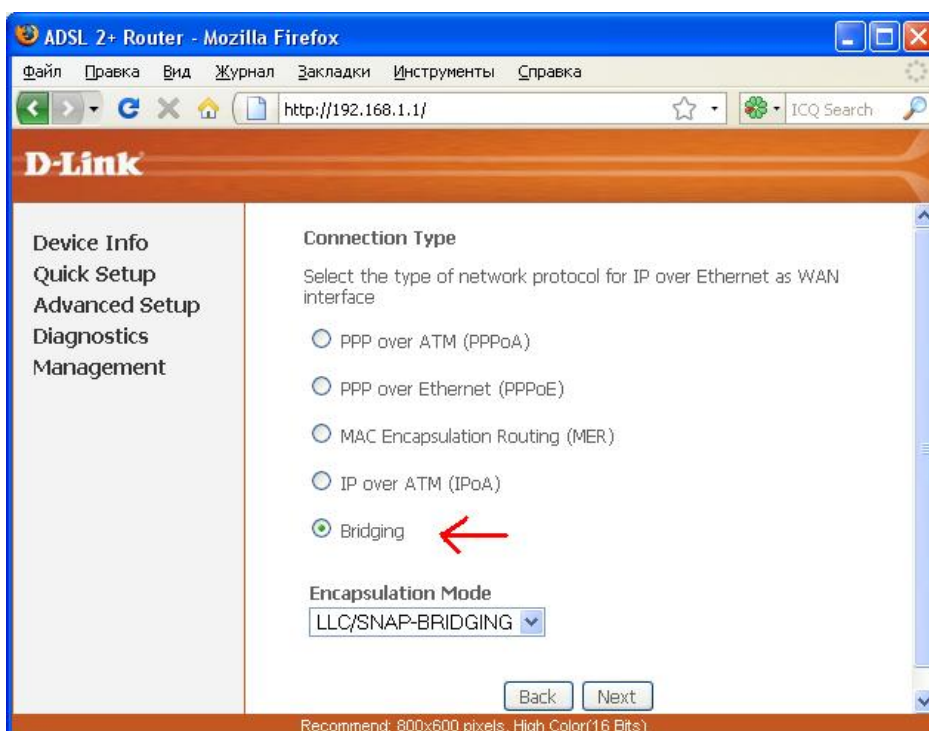
- 3) Выберите пункт – Quick Setup



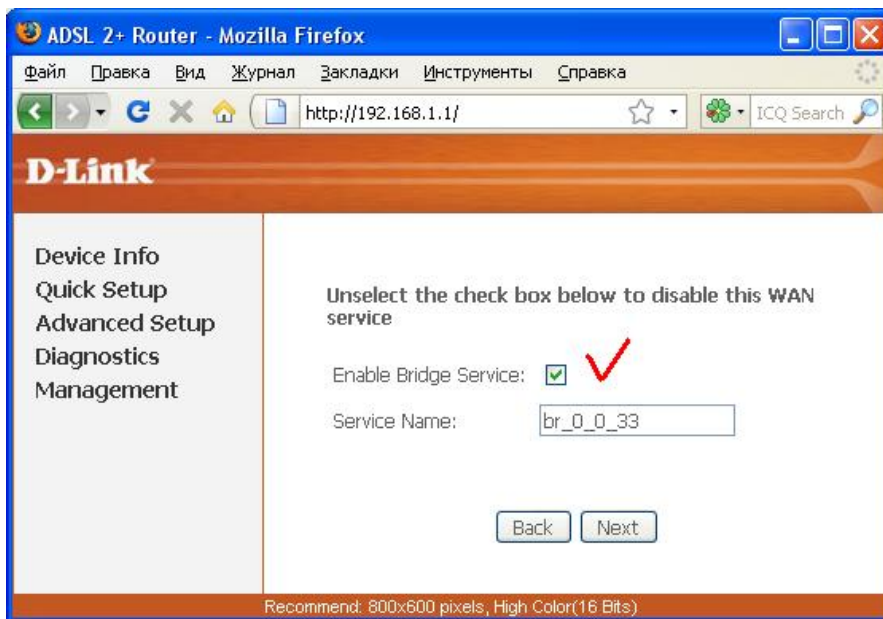
- 4) Снимите галочку напротив пункта «DSL Auto-connect»
Введите цифры параметров VPI/VCI (они указаны в Вашем наряде)
Как правило это значение - 0/33.
Поле «порт» оставьте без изменений.
Нажмите «NEXT»



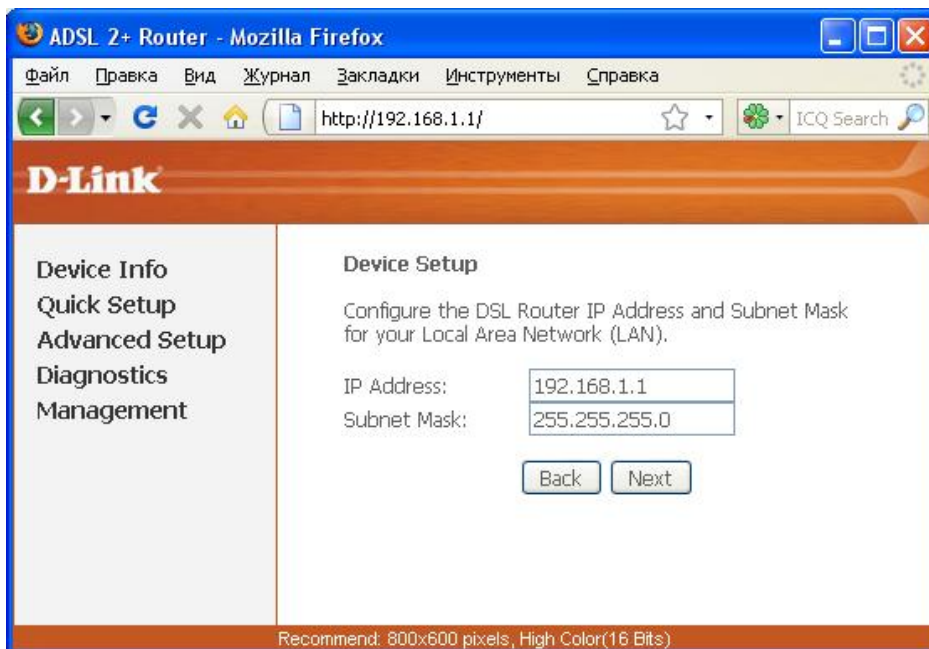
- 5) Поставьте галочку напротив параметра – Bridging,
далее нажмите – Next



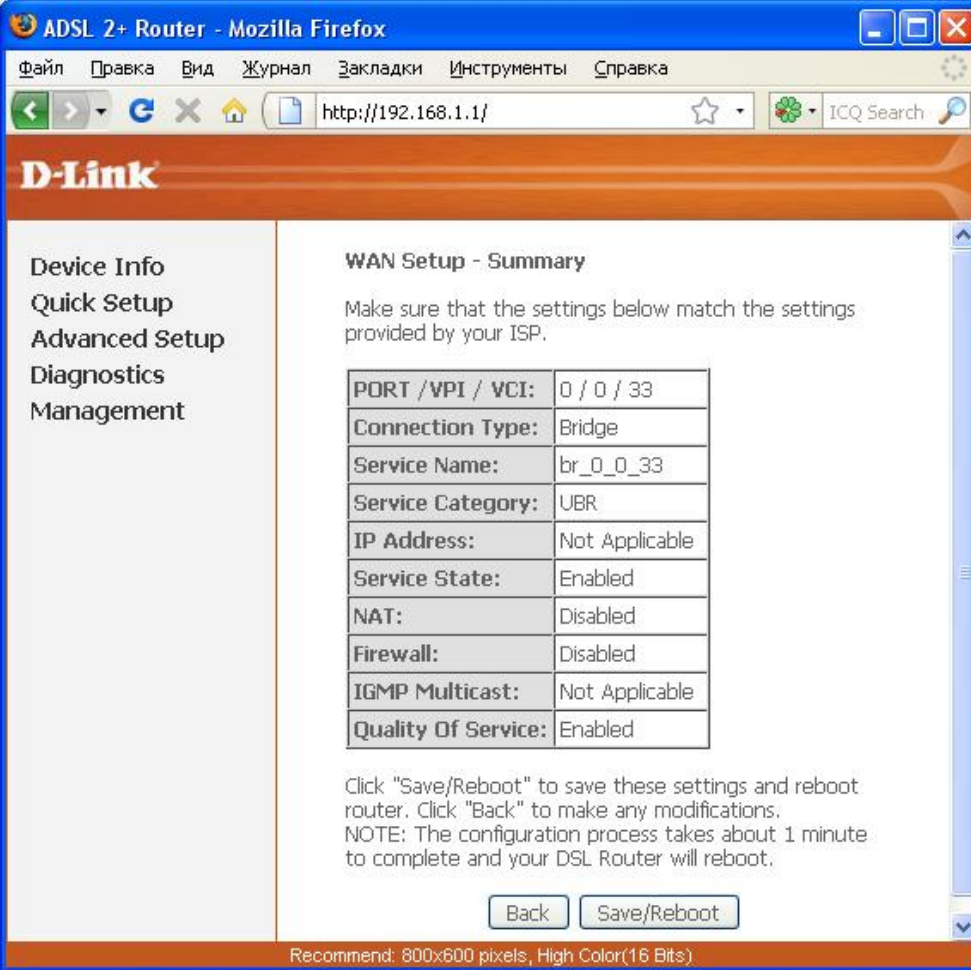
- 6) Поставьте галочку напротив параметра – Enable Bridge service, далее нажмите – Next.



- 7) Оставьте поля без изменений, далее нажмите – Next.



8) Показаны финальные настройки Вашей конфигурации, нажимайте – Save/Reboot.



ADSL 2+ Router - Mozilla Firefox

Файл Правка Вид Журнал Закладки Инструменты Справка

http://192.168.1.1/

D-Link

Device Info
Quick Setup
Advanced Setup
Diagnostics
Management

WAN Setup - Summary

Make sure that the settings below match the settings provided by your ISP.

PORT /VPI / VCI:	0 / 0 / 33
Connection Type:	Bridge
Service Name:	br_0_0_33
Service Category:	UBR
IP Address:	Not Applicable
Service State:	Enabled
NAT:	Disabled
Firewall:	Disabled
IGMP Multicast:	Not Applicable
Quality Of Service:	Enabled

Click "Save/Reboot" to save these settings and reboot router. Click "Back" to make any modifications.
NOTE: The configuration process takes about 1 minute to complete and your DSL Router will reboot.

Back Save/Reboot

Recommend: 800x600 pixels, High Color(16 Bits)

9) После этого модем перезагрузится и через 2-3 минуты будет готов к работе.