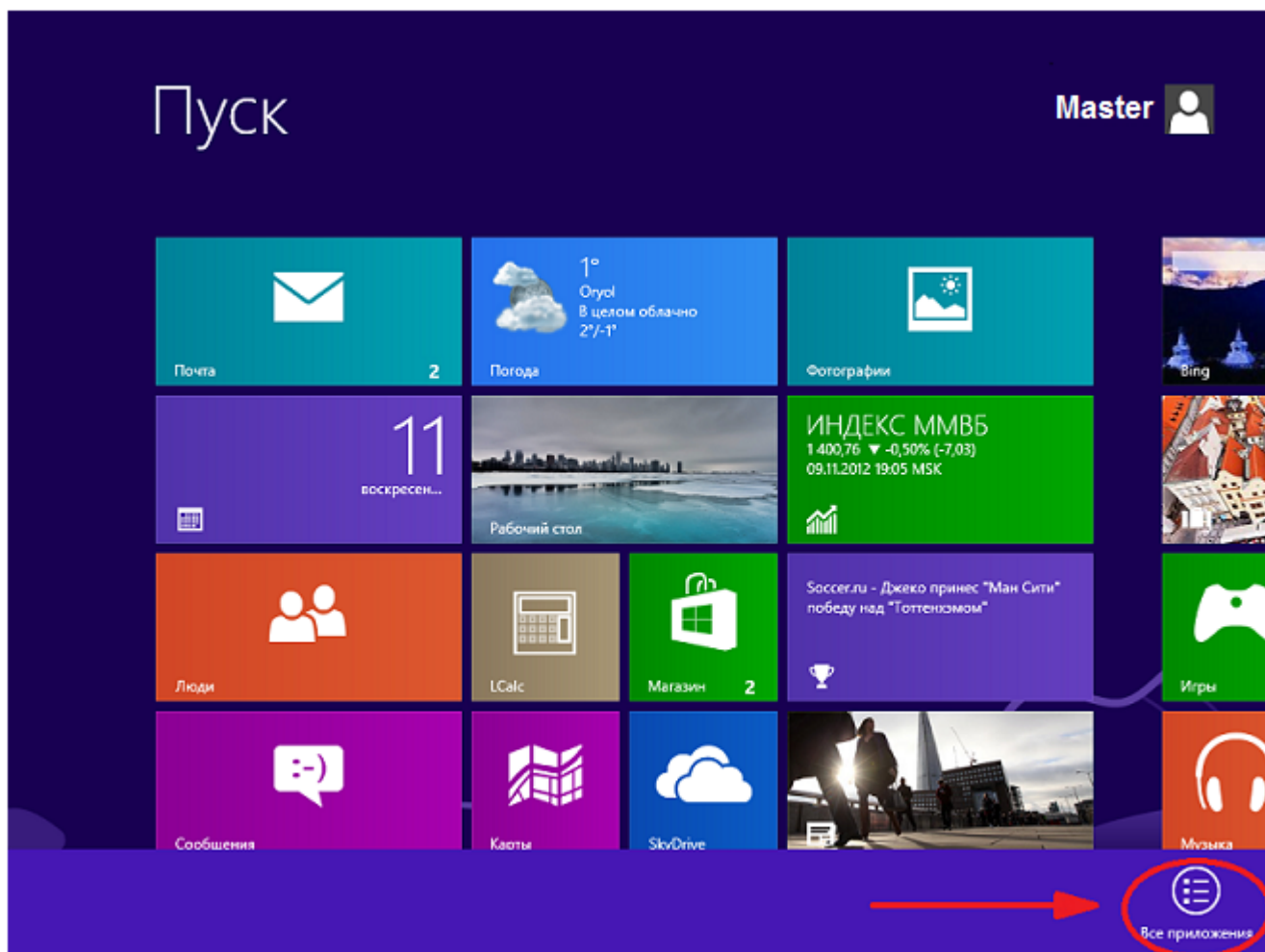


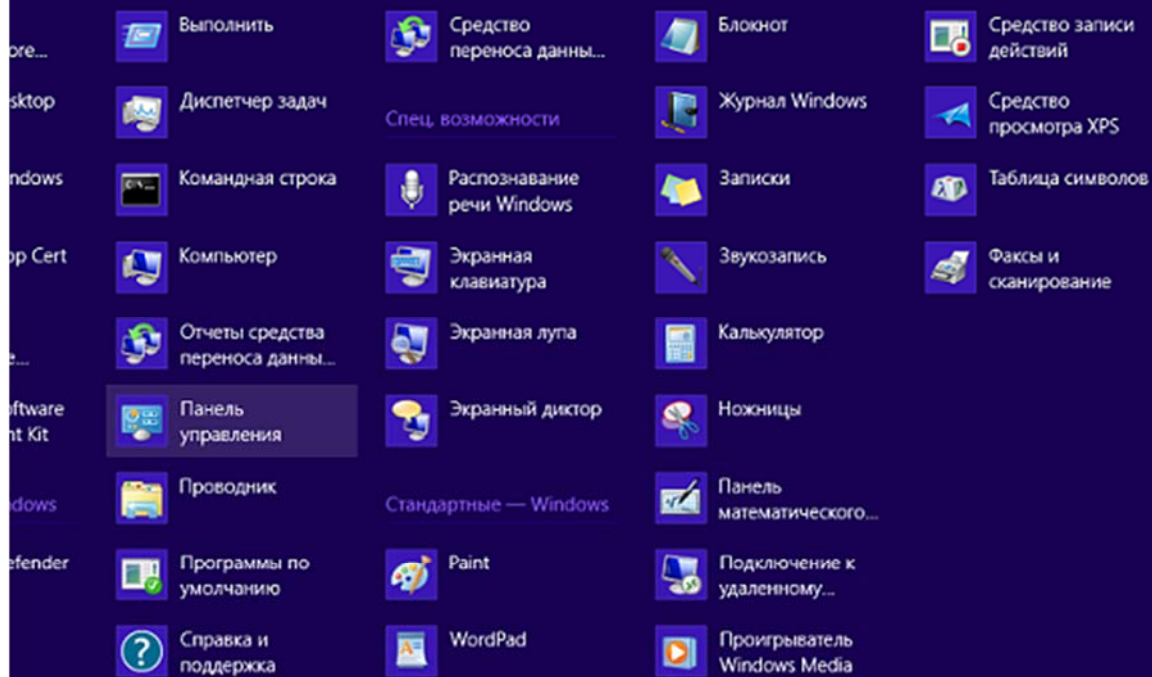
Настройка локального соединения для Windows 8

1. Нажать правой кнопкой мыши в меню «Пуск» и открывшемся снизу меню выбрать «Все приложения»

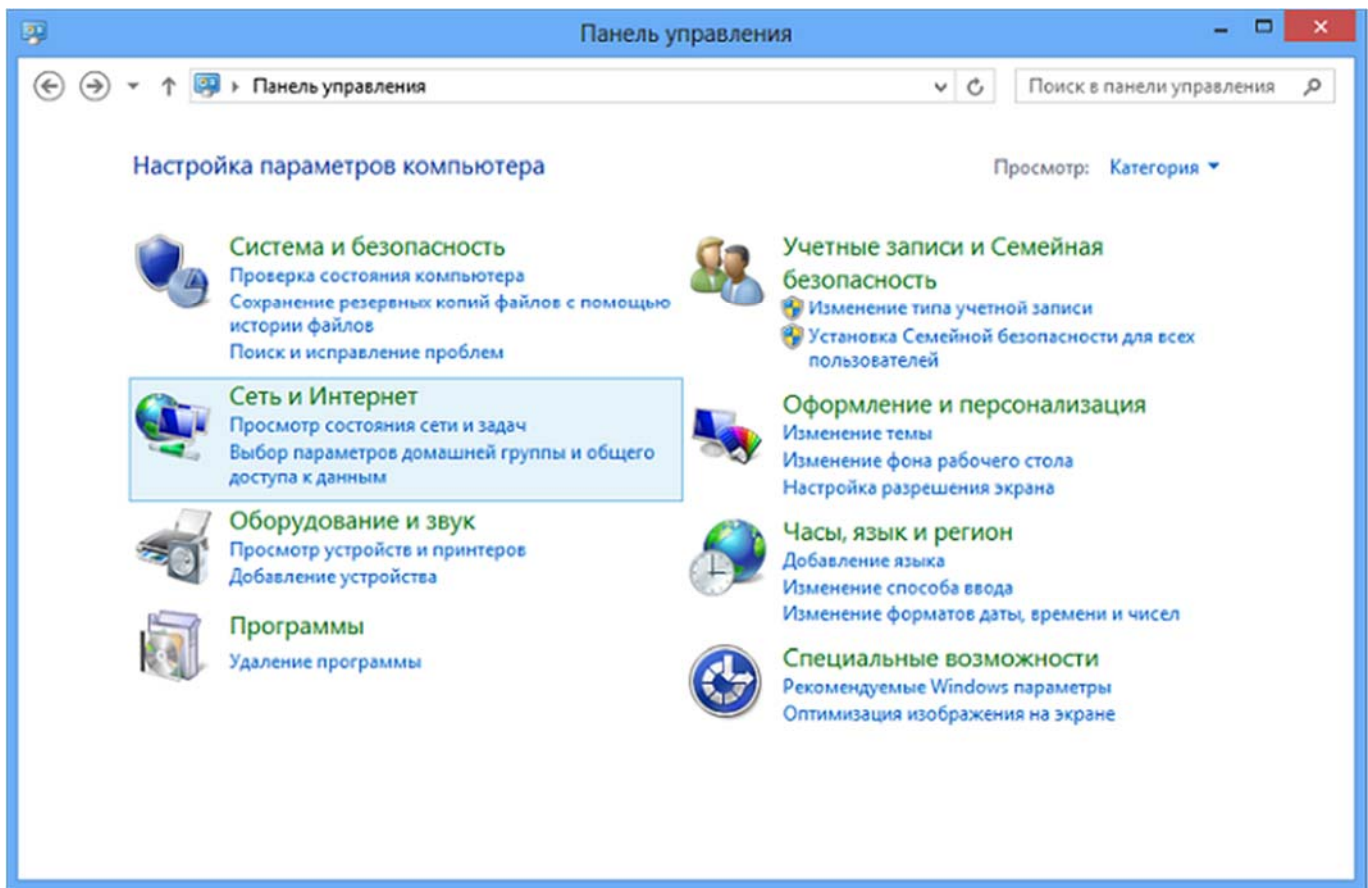


2. В меню «приложения» выбрать «Панель управления»

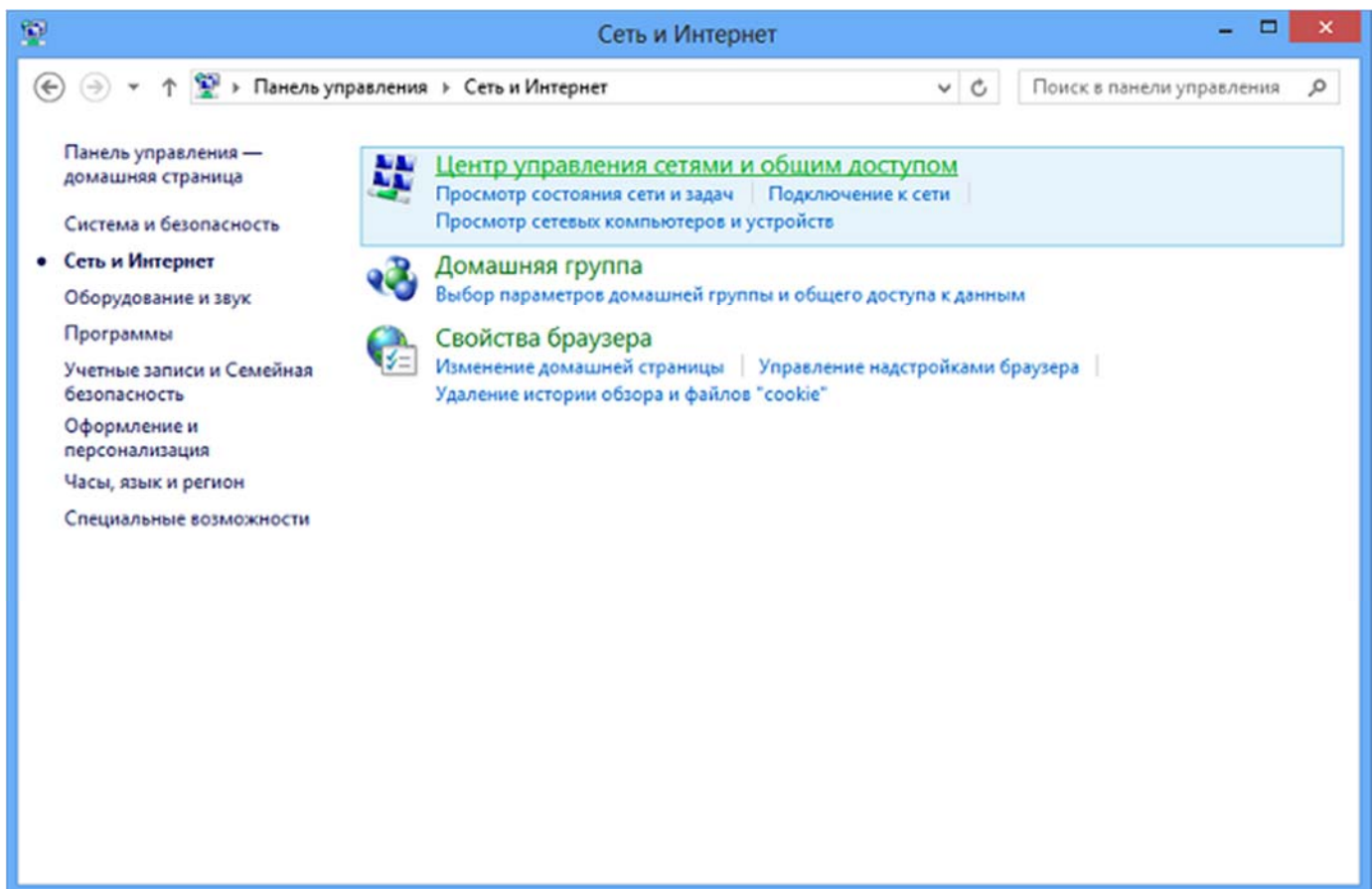
Приложения



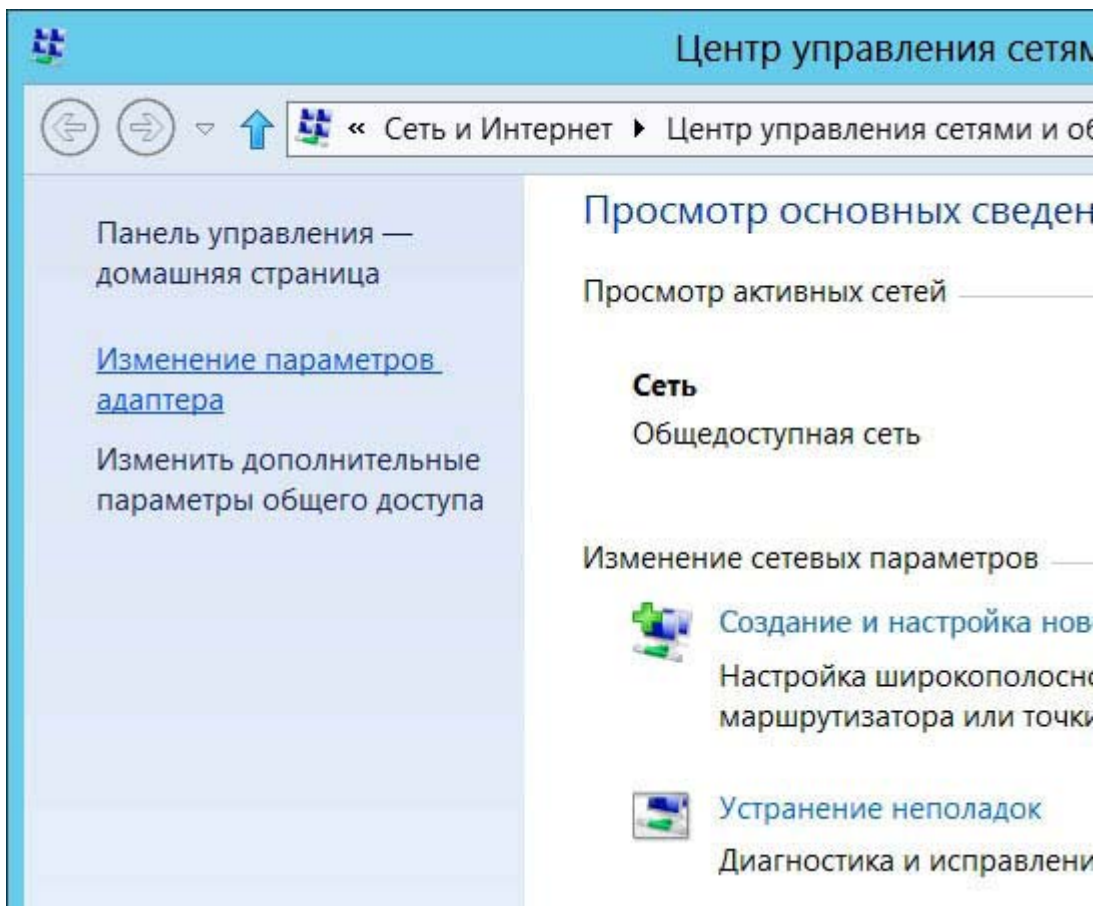
3. В окне «Панель управления» необходимо щелкнуть по значку «Сеть и Интернет».



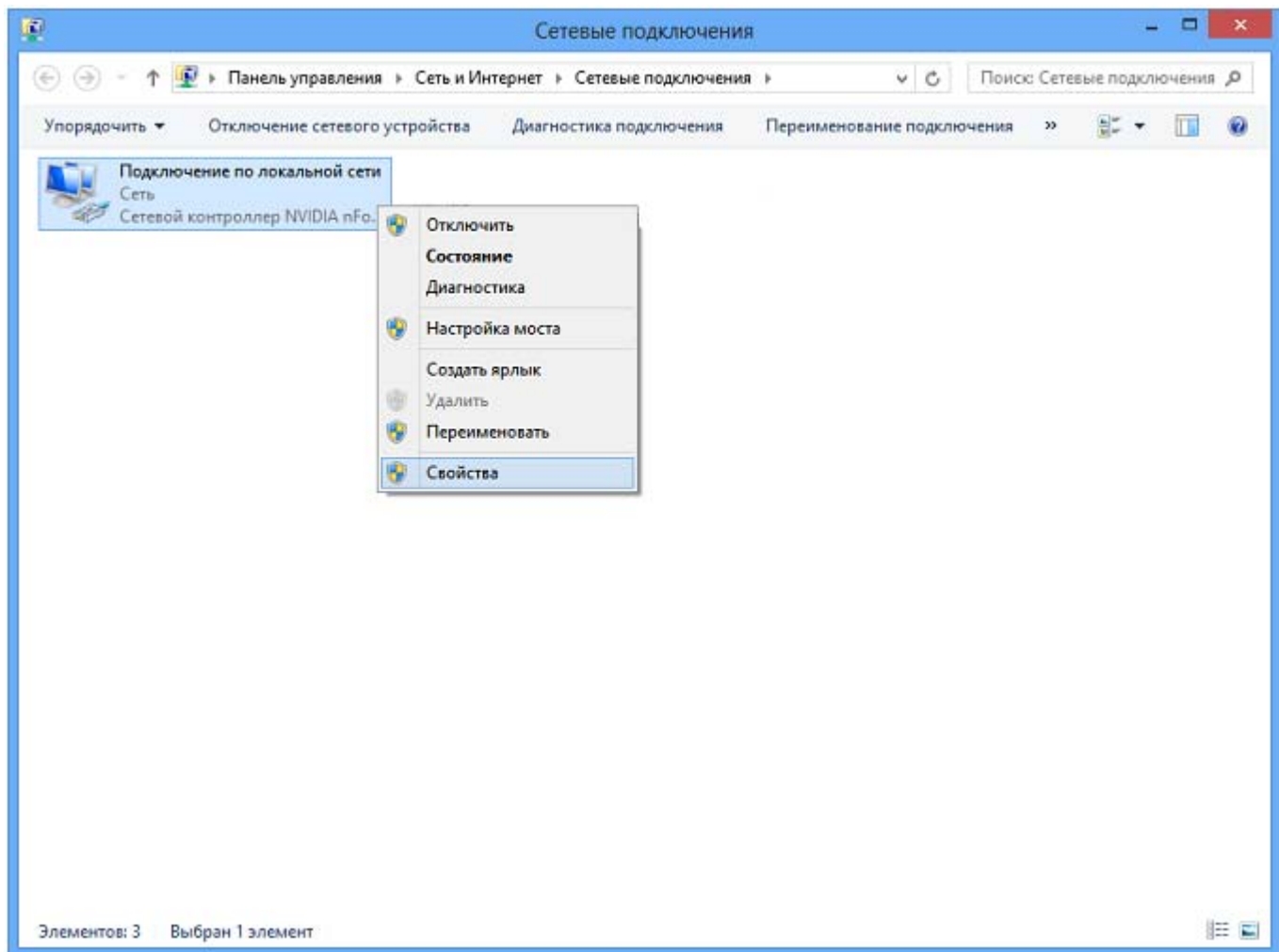
4. В открывшемся окне выбираем «Центр управления сетями и общим доступом».



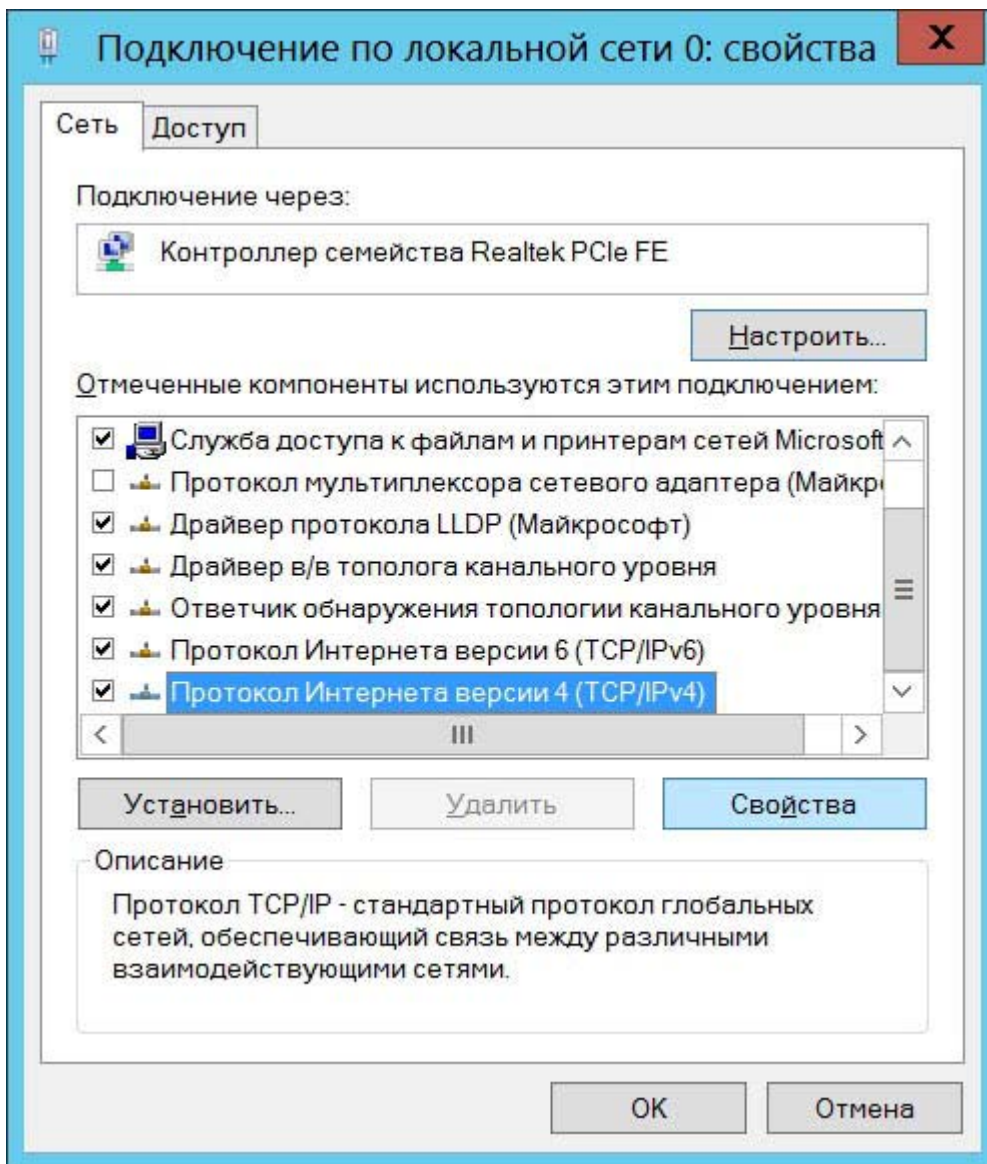
5. В левой верхней части этого окна щелкните по ссылке «Изменение параметров адаптера».



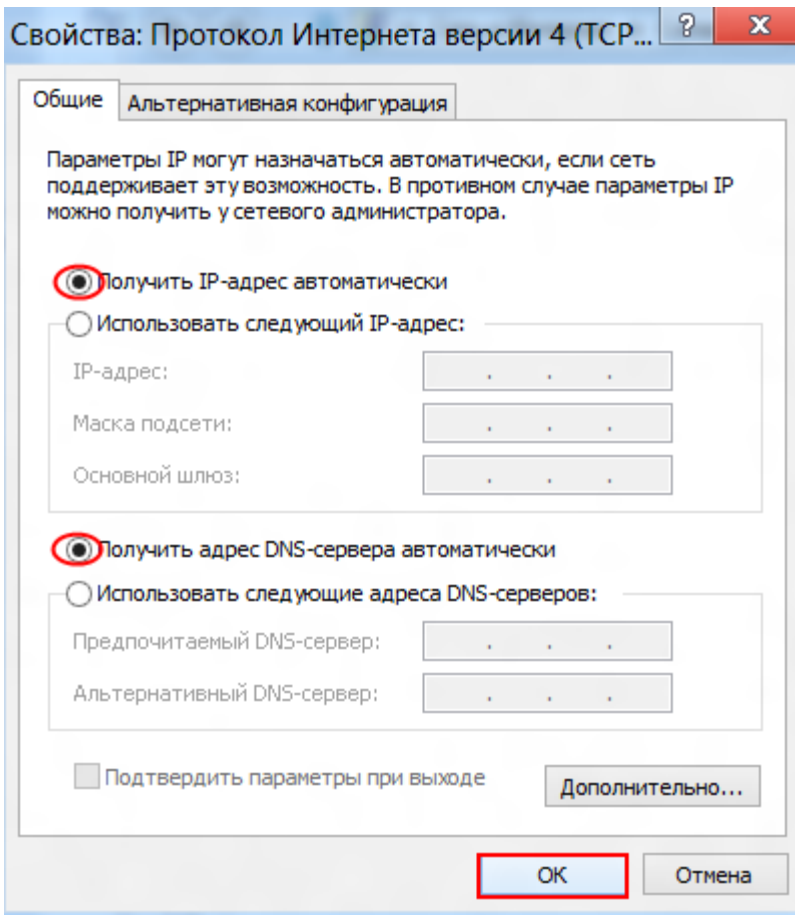
6. Откроется окно "Сетевые подключения". На ярлыке «Подключение по локальной сети» — нажмите правой кнопкой мыши. В открывшемся меню выберите «Свойства»



7. Во вкладке «Общие» выделите пункт «Протокол Интернета версии 4 (TCP/IPv4)», и нажмите кнопку «Свойства».

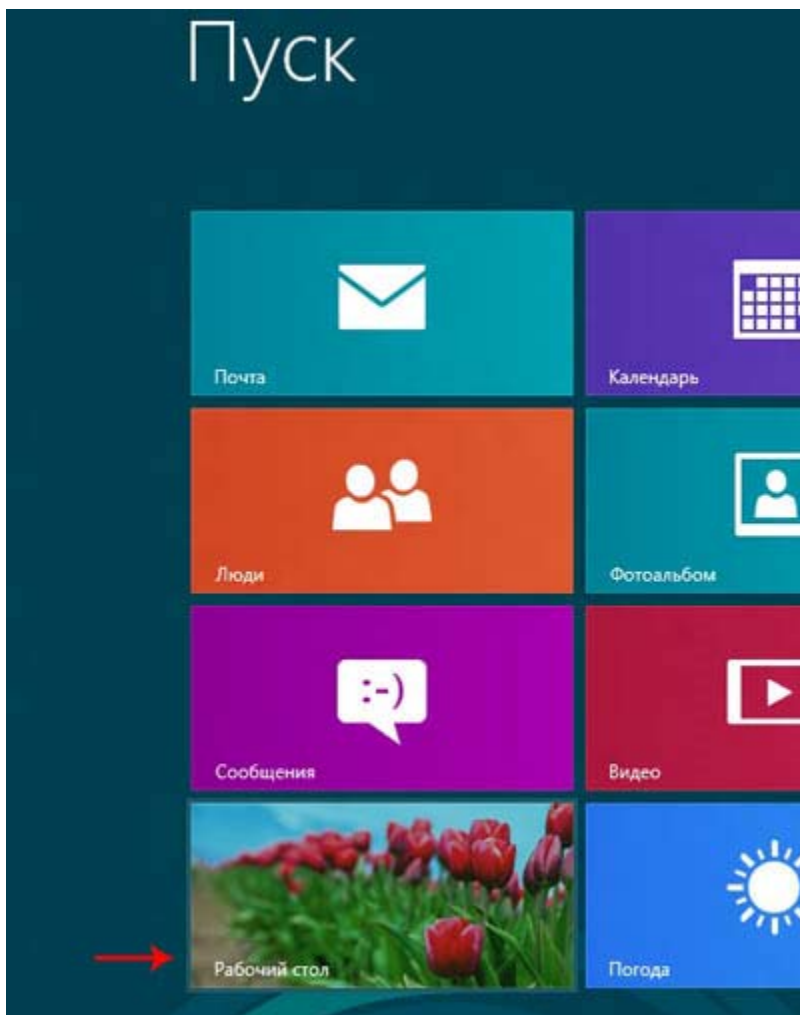


8. В открывшемся окне выставьте параметры IP на автоматическое получение (Получить IP-адрес автоматически). Сохраните изменение путем нажатия кнопки «Ок».

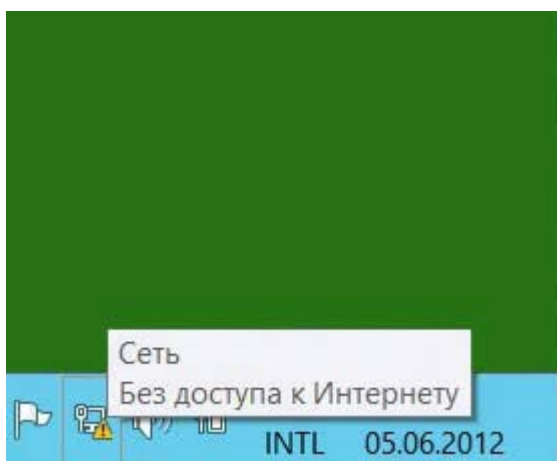


Альтернативный вариант входа в «Центр управления сетями и общим доступом».

1. Левой кнопкой мыши щёлкните по плитке «Рабочий стол»:



2. В правой нижней части экрана найдите иконку с маленьким восклицательным знаком в жёлтом треугольнике:



3. Правой кнопкой мыши щёлкните по этой иконке, в появившемся меню выберите «Центр управления сетями и общим доступом»:

Диагностика неполадок

Центр управления сетями и общим доступом



RU 05.06.2012