

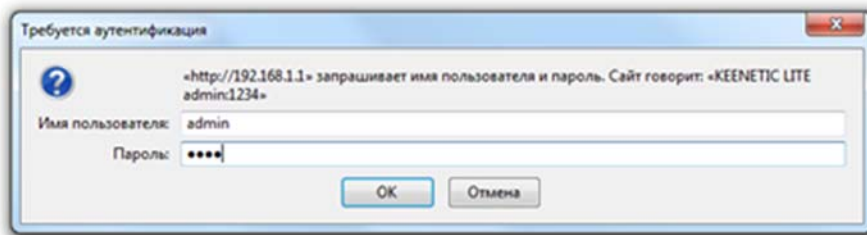
Zyxel Keenetic

Рекомендации.

1. По умолчанию, Логин admin, пароль 1234.
2. Сброс настроек роутера производится путем нажатия и удержания кнопки Reset на задней панели роутера в течении 10 секунд.

Авторизация.

Для того, что бы попасть в веб-интерфейс роутера, необходимо открыть ваш Интернет браузер, и в строке адреса набрать `http://192.168.1.1`, User Name **admin** (**Имя пользователя**), Password (пароль) – **1234** (при условии, что роутер имеет заводские настройки, и его IP не менялся).



Смена заводского пароля.

В целях безопасности рекомендуется сменить заводской пароль.

По умолчанию: Логин admin, пароль 1234.

В интерфейсе роутера необходимо зайти во вкладку «Система», далее «Пользователи». Необходимо нажать на надпись «admin». Откроется новое окно, в поле «Новый пароль» введите новый пароль. Нажмите кнопку «Сохранить».

Система

[Журнал](#) [Ping](#) [Файлы](#) [Перезагрузка](#) [Часы](#) [Имя системы](#) [Пользователи](#) [Компоненты](#)

Пользователи и пароли

Учетные записи пользователей нужны для управления доступом к службам и приложениям, установленным на интернет-центре. Для редактирования прав доступа пользователя щелкните его запись в списке.

Имя

admin

Настройка прав доступа

Чтобы предоставить пользователю права доступа к той или иной службе, поставьте отметку около названия службы. Для повышения безопасности не предоставляйте административных прав пользователю, имеющему доступ к другим службам и приложениям.

Имя: admin

Установить пароль:

Права доступа:

- cli
 readonly
 http

[Сохранить](#)[Отмена](#)[Удалить пользователя](#)

Настройка Wi-Fi на роутере.

В интерфейсе роутера необходимо выбрать снизу вкладку «Wi-Fi», затем вкладка «Режим работы». Выбираем режим работы «Точка доступа», и нажимаем кнопку «Применить». На более ранних версиях ПО маршрутизатора этой вкладки может не быть.

Wi-Fi

Режим работы

Точка доступа

Гостевая сеть

Список доступа

Соединения

Станция

Режим работы встроенного модуля Wi-Fi

Выберите режим работы встроенного модуля Wi-Fi

Клиент сети: (для подключения к беспроводной сети)Точка доступа: (для создания своей беспроводной сети)Выключен:

Применить



Монитор



Интернет



Домашняя сеть



Wi-Fi



Безопасность



Система

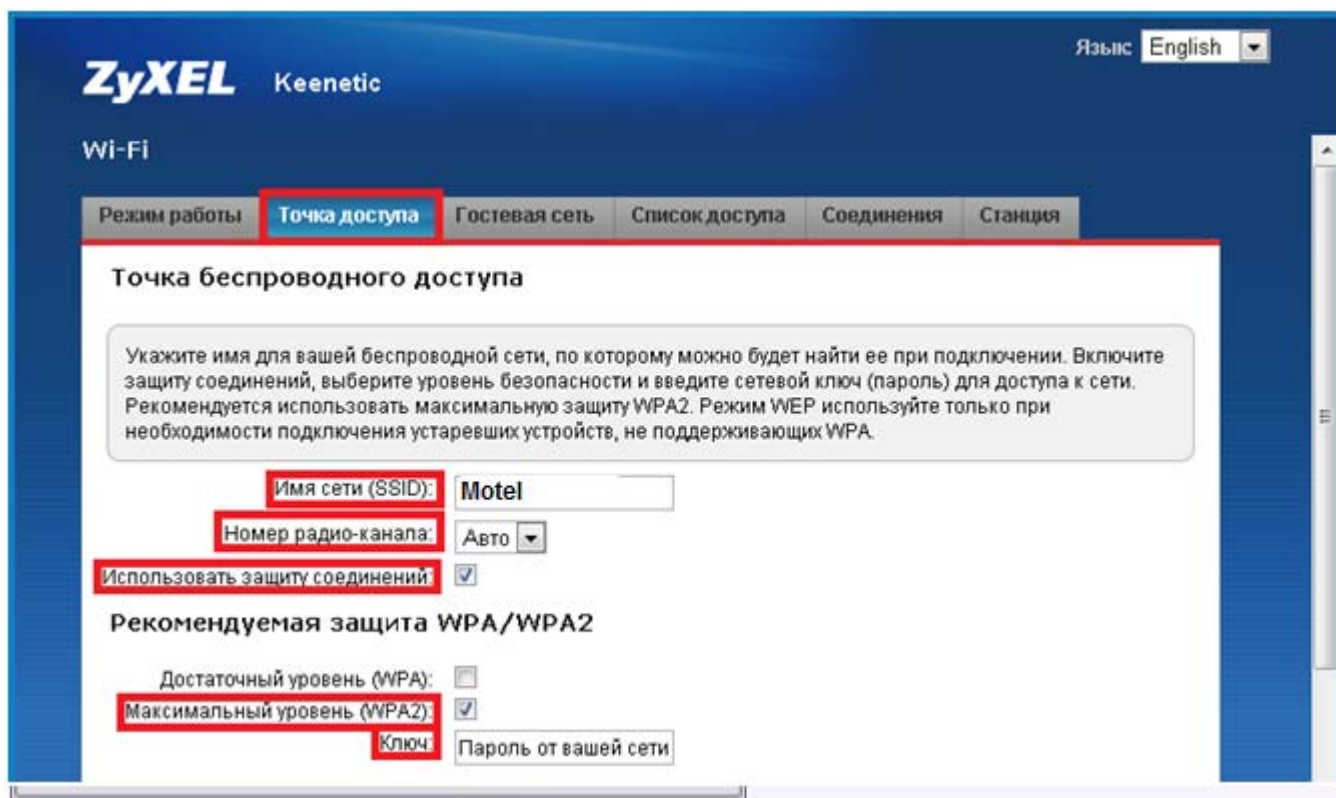


USB

После применения настроек необходимо открыть вкладку «Точка доступа».

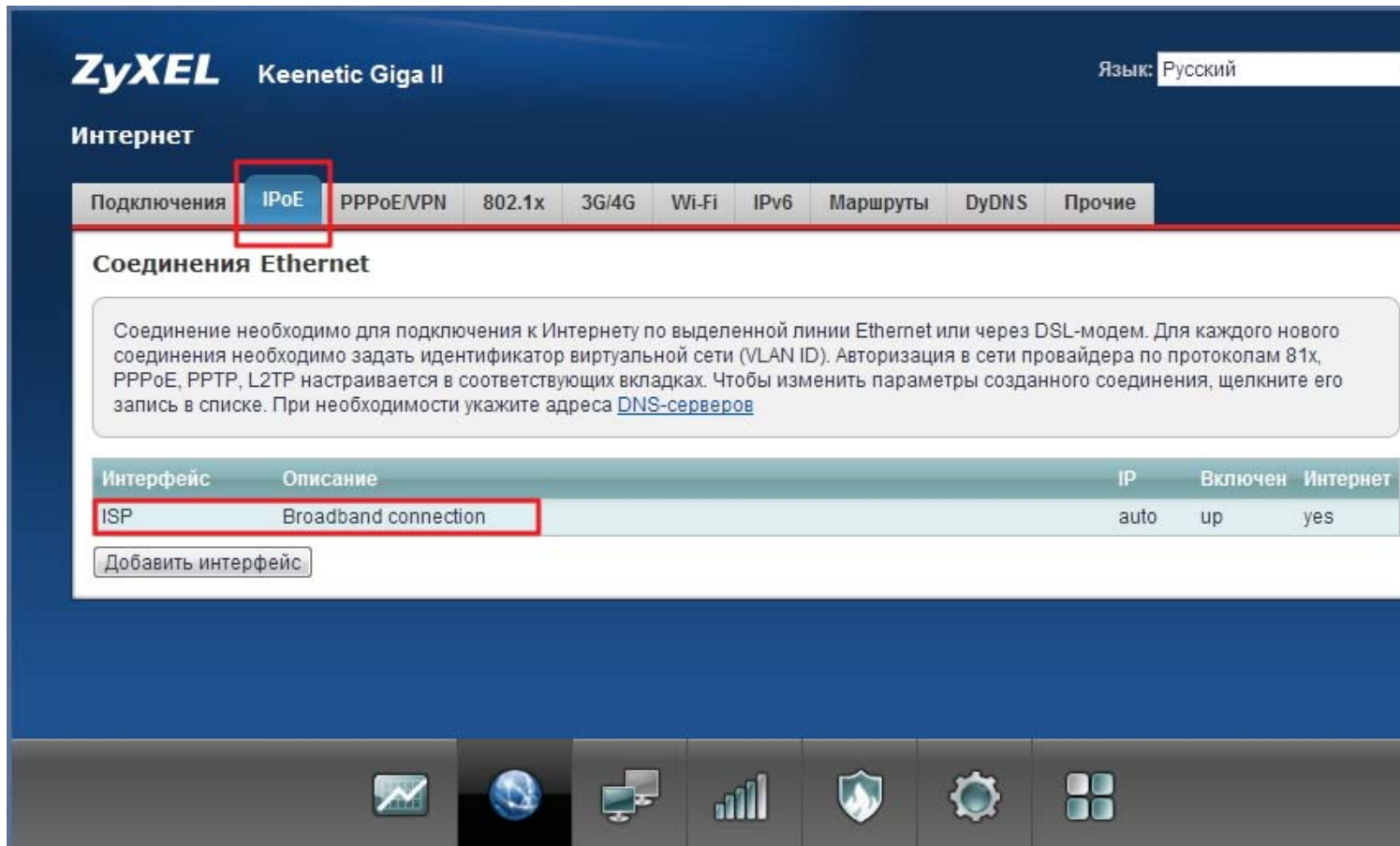
Выставляем параметры следующим образом:

- Поле «SSID»: вводим название беспроводной сети. Значение в этом поле можно не менять.
- Номер радио-канала выбираем: **Авто**.
- Ставим галку напротив поля «Использовать защиту соединений».
- Ставим галку напротив поля «Максимальный уровень WPA2».
- **Ключ**: вы должны ввести любой набор цифр, длиной от 8 до 63. Их также необходимо запомнить, чтобы Вы могли указать их при подключении к сети.
- Далее сохраняем настройки нажатием кнопки «Применить».



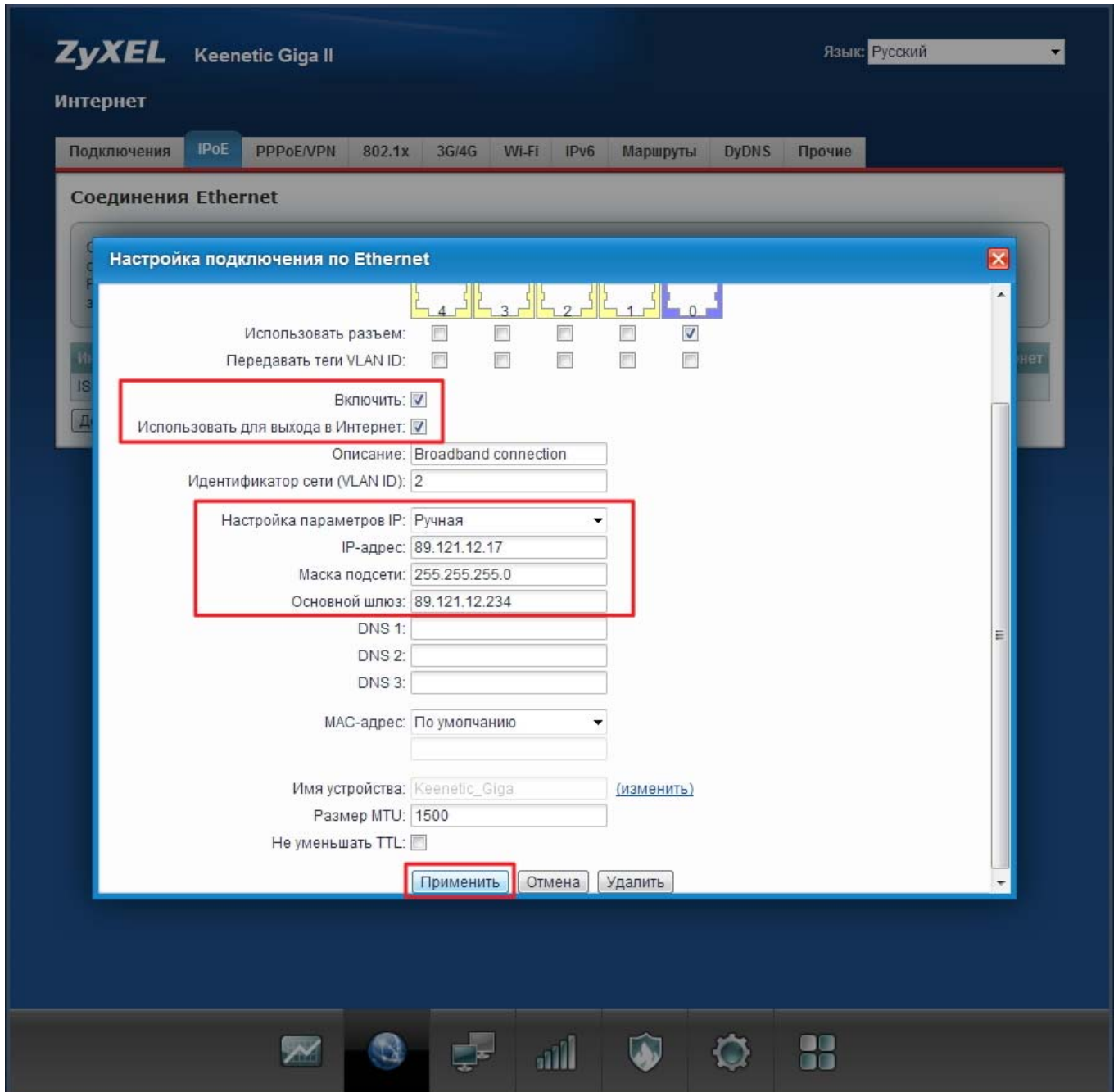
Настройка интернет-центра для подключения к Интернету с использованием статического (постоянного) внешнего IP-адреса

Зайдите в меню **Интернет > IPoE** и для дальнейшей настройки щелкните мышкой по названию интерфейса, через который вы будете выходить в Интернет (в нашем примере это интерфейс ISP).



В окне **Настройка подключения по Ethernet** в поле **Настройка параметров IP** укажите значение **Ручная** и в полях **IP-адрес**, **Маска подсети**, **Основной шлюз** укажите соответственно IP-

адрес, маску подсети и IP-адрес шлюза, выданные вам ранее интернет-провайдером. Если провайдер также предоставил вам информацию об IP-адресах серверов DNS, введите эти адреса в поля **DNS 1, DNS 2, DNS 3**.



Убедитесь, что установлена галочка в поле **Включить** для активизации подключения и в поле **Использовать для выхода в Интернет**.

Нажмите **Применить** для сохранения настроек.